

# SCHÄFER

**KETTENDUMPER**

**D 550**



## GEGEN STILLSTAND: DAS LAUFWERK

Von der Qualität der Laufwerke profitieren Sie gleich mehrfach:

- **GUTE GELÄNDEGÄNGIGKEIT** durch lange, robuste Laufwerke, ein pendelnd gelagertes Laufrollenpaar und ein vorn abgeschrägtes Laufwerk (sorgt für optimale Steigfähigkeit und erleichtert das Überwinden von Hindernissen)
- **GESICHERTER TRANSPORT** durch vier Anschlagpunkte am Laufwerk serienmäßig
- **ÜBERZEUGENDE FAHRLEISTUNG** durch hydraulischen Fahrtrieb mit zwei Fahrstufen

## SAUBERE LEISTUNG: DER MOTOR

Unser D 550 ist mit einem leistungsfähigen Honda-Benzinmotor ausgestattet.



3

## STEILVORLAGE: DIE KIPPMULDE

- **HYDRAULISCH KIPPBAR** – die geräumige und stabile Lademulde mit hohem Ausschüttwinkel
- **LANGFRISTIGER SCHUTZ** durch Pulverbeschichtung von Lademulde und Chassis



## SPIELEND LEICHT: DIE BEDIENELEMENTE

Die hydraulischen Bedienhebel sind gut zugänglich und feinfühlig. Ein umlaufender Haltebügel dient gleichzeitig als mechanischer Schutz. Als echtes Profigerät ist der D 550 mit nur einer Hand bedienbar.



7

# TECHNISCHE DATEN D 550

## TECHNISCHE DATEN

Maschinengewicht	kg	428
Nutzlast	kg	550
Muldeninhalt SAE	m <sup>3</sup>	0,28
Steigfähigkeit	Grad	20
Bodendruck	kg/cm <sup>2</sup>	0,15
Geräuschpegel LwA	dB(A)	101
Geräuschpegel LpA	dB(A)	100
Fahrgeschwindigkeit 1	km/h	0–1,7
Fahrgeschwindigkeit 2	km/h	0–3,3
Schwingungswerte (Hand/Arm)	m/s <sup>2</sup>	2,5
Schwingungswerte (Körper)	m/s <sup>2</sup>	1,1

## MOTOR

Typ	Benzin	HONDA GX 200
Leistung	kW/PS	4,7/5,8
Motorkühlung		Luft
Manueller Start		Ja
Tankinhalt	l	3,3

## HYDRAULIK

Antrieb		Hydraulisch
Hauptarbeitspumpe		3 × Zahnradpumpen
Max. Fördermenge (max. Druck P1)	l/min (MPa)	9,0 (21,0)
Max. Fördermenge (max. Druck P2)	l/min (MPa)	9,0 (21,0)
Max. Fördermenge (max. Druck P3)	l/min (MPa)	16,0 (0,8)
Ölkühler		Ja
Hydrauliktankinhalt	l	17,5

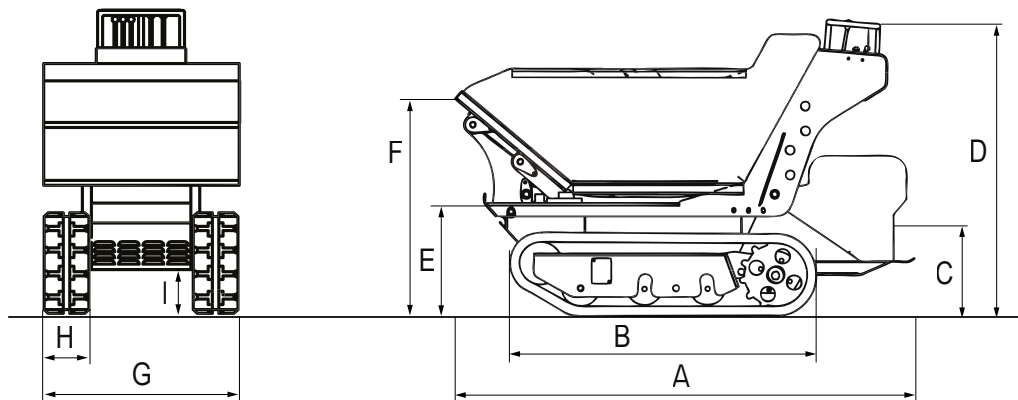
Technische Änderungen vorbehalten.

## LAUFWERK

Laufrollen		4
Laufrollenpaar, pendelnd gelagert		2

## ABMESSUNGEN

Transportlänge	A	mm	1.980
Laufwerkslänge	B	mm	1.230
Höhe Laufwerk	C	mm	350
Gesamthöhe	D	mm	1.340
Drehpunkt Mulde	E	mm	435
Höhe Mulde	F	mm	680
Breite Laufwerk	G	mm	716
Breite Ketten	H	mm	180
Bodenfreiheit	I	mm	150



Ihr zuständiger Händler



Wilhelm Schäfer GmbH  
 Lise-Meitner-Straße 2 • 64646 Heppenheim  
 Tel.: +49 (0) 6252/93 81 0 • Fax: +49 (0) 6252/93 81 19  
 E-Mail: [info@wschaefer.de](mailto:info@wschaefer.de) • Web: [www.takeuchi.de](http://www.takeuchi.de)