



KOMPAKTOWE podnośniki teleskopowe

P27.6
TF30.9
TF33.7



MERLO



Zakłady Merlo, o powierzchni 350 000 m² obejmują:

- a** Produkcję elementów elektrycznych
- b** Produkcję elementów hydraulicznych
- c** Produkcję nadwozi
- d** Produkcję kabin
- e** Produkcję osi
- f** Konfigurację silników
- g** Montaż urządzeń

Indeks

Grupa Merlo.....	3
Gama podnośników kompaktowych.....	4
Technologie Merlo	
• Bezpieczeństwo.....	6
• Osiągi	7
• Komfort.....	8
• Wydajność.....	10
Gama	
• P27.6	13
• TF30.9 i TF33.7	14
Osprzęt	16
Usługi dodatkowe.....	17
Dane techniczne.....	18



Merlo: Lider technologiczny w branży maszyn roboczych

Merlo jest znaczącą rodzinną Grupą przemysłową, założoną w Cuneo w 1964 roku, która projektuje, produkuje i sprzedaje swoje produkty marki „Merlo” i „Treemme”. W centrum całego projektu znajduje się człowiek. Grupa Merlo angażuje się aktywnie w ochronę środowiska i jednocześnie dąży do tego, aby praca operatora była bardziej bezpieczna, komfortowa a maszyny jak najbardziej funkcjonalne i wydajne.

Portfolio produktów składa się z pełnej gamy podnośników teleskopowych, zarówno sztywnoramowych jak i obrotowych, betoniarek samozaładowczych DBM, przewoźnika narzędzi komunalnych i leśnych Treemme i uniwersalnych przenośników gąsienicowych Cingo.

Wszystkie produkty z gamy Merlo wyróżniają się innowacyjnością, zaawansowaną technologią i niezawodnością, będącymi od zawsze cechami charakterystycznymi Grupy, które zyskały zaufanie rynków.



GAMA KOMPAKTOWYCH PODNOŚNIKÓW TELESKOPOWYCH:

Maksymalne osiągi, minimalne wymiary



Merlo od zawsze oferuje podnośniki teleskopowe, które są w stanie zaspokoić wymagania wszystkich klientów. Przyłożono do tego szczególną wagę podczas projektowania gamy kompaktowych podnośników teleskopowych: podnośniki o zmniejszonych wymiarach, wysokich osiągnięciach zapewniające absolutny komfort najszerszej kabiny w kategorii.

Kompaktowe podnośniki teleskopowe Merlo uznawane są na świecie za wyjątkową „złotą rączkę”, oferując modele, które mogą znaleźć zastosowanie zarówno w branży rolniczej - uprawach, sianokosach, sadownictwie i leśnictwie - jak również w branży budowlanej i przemysłowej, nie pomijając bardziej specjalistycznych obszarów jak recykling, branży komunalnej i kopalniach.

Gama kompaktowych podnośników teleskopowych składa się z trzech modeli, które różnią się wyposażeniem i wymiarami.

P27.6 to model referencyjny w segmencie podnośników kompaktowych: dzięki szerokości równej 1,86 metra i wysokości 1,96 metra, ten podnośnik teleskopowy zapewnia nieporównywalną zwrotność i dostęp, podnosząc do 2700 kg i osiągając wysokość podnoszenia równą 5,9 metra.

TF30.9 i TF33.7 uznane i nagrodzone jako „Maszyny roku 2015” na targach SIMA w Paryżu. Te modele przedstawiają idealny kompromis między osiąganymi a wymiarami; udźwig wzrasta do 3300 kg z wysokością podnoszenia do 8,6 metra, zachowując jednocześnie zmniejszone rozmiary.

KABINA:

Certyfikowana FOPS Poziom II i ROPS, zaprojektowana tak, by utrzymywać maksymalną ergonomię i zapewniać wysoki stopień ochrony operatora. Szerokość 1010 mm i duża przeszklona powierzchnia zapewniają wyjątkowy komfort i maksymalną widoczność.

INTERFEJS UŻYTKOWNIKA:

Wyświetlacz w kabinie do wyświetlania wszystkich parametrów działania. Ergonomiczny joystick jedno dźwigniowy do sterownia hydrauliką i dźwignia ze zmianą kierunku jazdy.

NAPĘD:

Przekładnia hydrostatyczna z czterema kołami napędowymi z napędem dołączanym automatycznie, napędy o mocy od 75 do 115 CV i maksymalna prędkość 40 km/h we wszystkich modelach. Wyjątkowe ułożenie silnika bocznego i wzdłużnego.

WYSIĘGNIK TELESKOPOWY:

Wysokości 6 - 7 i 9 metrów z udźwigami od 2.700 do 3.300 kg. Wyjątkowy projekt teleskopu, który zapewnia lekkość, precyzję i solidność. Ujednolicony typ karetki wideł wyposażony jest w blokadę hydrauliczną Tac-lock, którą można manewrować z kabiny.

HYDRAULIKA:

Zmieniony rozmiar części hydraulicznych, aby skrócić czas manewrowania. Pompa hydrauliczna o stałej pojemności - zębata - lub o pojemności zmiennej - Load Sensing i dystrybutor Flow Sharing - w zależności od wyposażenia maszyny.

SKRĘT:

Zminimalizowany promień skrętu, aby zmaksymalizować zwrotność maszyny. Dostępne trzy rodzaje skrętu: przednia oś, obie osie, jazda bokiem, tzw. krabem.





BEZPIECZEŃSTWO

Kabina Merlo posiada certyfikat zgodny z normami ISO 3449 FOPS Poziom 2 i ISO 3471 ROPS, zapewniając najwyższy stopień ochrony operatora w kategorii. Krata ochronna FOPS znajduje się na zewnątrz szklanego dachu, aby udoskonalić przestronność i chronić integralność konstrukcji i szyby. Wszystkie modele gamy podnośników teleskopowych są wyposażone w zintegrowany system bezpieczeństwa Merlo, który - w czasie rzeczywistym - monitoruje i zarządza parametrami dotyczącymi bezpieczeństwa, pozwalając operatorowi na całkowicie spokojną pracę. Modele wyposażone w instalację hydrauliczną o zmiennej pojemności Load Sensing, są także wyposażone w wyjątkowy system bezpieczeństwa ASCS (Adaptive Stability Control System). Dopełniając zintegrowany system bezpieczeństwa, ASCS jest w stanie rozpoznawać zamontowany osprzęt i mierzyć wielkość przenoszonego ładunku w celu zmaksymalizowania prędkości ruchów hydraulicznych, nie zagrażając bezpieczeństwu operatora. Bezpieczeństwo maszyny uzupełniane jest automatycznym zarządzaniem hamulca postojowego, który w przypadku wyłączenia silnika, zatrzyma maszynę tak, by uniknąć niepożądanych ruchów. Na końcu, aby zapewnić maksymalną ochronę operatora i części mechanicznych, w przypadku uderzeń lub wypadków, w zewnętrznej części ramy znajduje się wyjątkowy stalowy pas, wykonany z metalowego kształtownika o średnicy 55 mm.



Projektanci Merlo opracowali wytrzymałe, a jednocześnie kompaktowe i lekkie teleskopowe ramię dźwigu; obecnie jest ono uznawane przez klientów za standard będący punktem odniesienia opracowywania, udźwigu i prędkości wykonywanych prac. Stal jest bardzo wytrzymała, a spawania są wykonane wzdłuż neutralnej osi zgięcia, zapewniając prosty wysięgnik w każdych warunkach wysuwania lub załadunku.

Dzięki umieszczeniu siłownika i wężów hydraulicznych wewnątrz wysięgnika, obrys zewnętrzny jest czysty i pozbawiony uchwyty, które mogłyby być przyczyną ewentualnych uszkodzeń. Te charakterystyki pozwalają na ochronę komponentów i przedłużenie żywotności wysięgnika.



OSIĄGI



W celu zapewnienia maksymalnej precyzji podczas przenoszenia i wysokiego momentu obrotowego kół, podnośniki teleskopowe z gamy podnośników kompaktowych są wyposażone w przekładnię hydrostatyczną najnowszej generacji, charakteryzującą się napędem na cztery koła. Rozwiązanie to pozwala także na zapewnienie maksymalnej precyzji podczas pracy, dzięki sterowaniu milimetrowemu ruchami maszyny, zachowując najwyższą wydajność hamowania po zwolnieniu pedału gazu.

Dwustopniowa przekładnia hydrostatyczna (jednostopniowa dla modeli P27.6) zapewnia maksymalną prędkość jazdy równą 40 km/h w zależności od modelu. W tej gamie występują silniki o mocy między 75 a 115 KM, zainstalowane wzdłużnie po prawej stronie ramy, aby ułatwić dostęp do komory silnika w przypadku zaplanowanej konserwacji lub awarii.

Osie, zaprojektowane i opracowane wewnątrz Grupy Merlo, zostały obmyślane w celu zaoferowania optymalnych osiągnięć. Wyposażone są w planetarne reduktory mostów, by zagwarantować niższy środek ciężkości, korzystnie wpływając na stabilność maszyny i zapewniając dużą niezawodność i wyjątkowe wydajności trakcyjne.

Dzięki nim i wysokiemu momentowi obrotowemu, wszystkie podnośniki teleskopowe z gamy podnośników kompaktowych, jako jedyne na rynku mogą otrzymać homologację na holowanie przyczep po drodze publicznej.

SYSTEM HYDRAULICZNY

Gama kompaktowych podnośników teleskopowych przewiduje dwa rodzaje pomp hydraulicznych przeznaczonych do specyficznych potrzeb każdego modelu:

- Pompa zębata o stałej pojemności: maksymalne ciśnienie robocze jest równe 210 barom, mające na celu zredukowanie zużycia się komponentów i zmniejszenie przegrzewania się oleju hydraulicznego.
- Pompa wielotłoczkowa o zmiennej pojemności load-sensing i z dystrybutorem flow-sharing: pozwala na jednoczesne wykonywanie do trzech ruchów bez żadnej trudności ze strony operatora i zachowując wysokie osiągnięcia.





KLIMATYZACJA



System klimatyzacji jest całkowicie nowy i został opracowany zgodnie ze standardami samochodowymi, zmniejszając o połowę czas ogrzewania i chłodzenia tak, by zapewnić optymalną temperaturę również w surowych warunkach klimatycznych. Dysza ssawna jest umieszczona z boku kabiny z dala od potencjalnych źródeł pyłu i brudu tak, by zmaksymalizować trwałość filtrów. Wewnątrz znajduje się osiem dysz, z których trzy przeznaczone są do rozmrażania szyby w celu zapewnienia optymalnego komfortu termicznego.

KOMFORT



Wyjątkowa kabina, zamontowana na ramie za pomocą silent-block, zapobiegających drganiom, została opracowana, aby zagwarantować naszym klientom rekordowy poziom komfortu, 1010 mm szerokości i duża przeszklona powierzchnia równa 4,3 m² zapewniają największą przestronność w kategorii. Ponadto na wszystkich modelach można zainstalować fotel z pneumatycznym zawieszeniem, aby dodatkowo zwiększyć komfort jazdy.

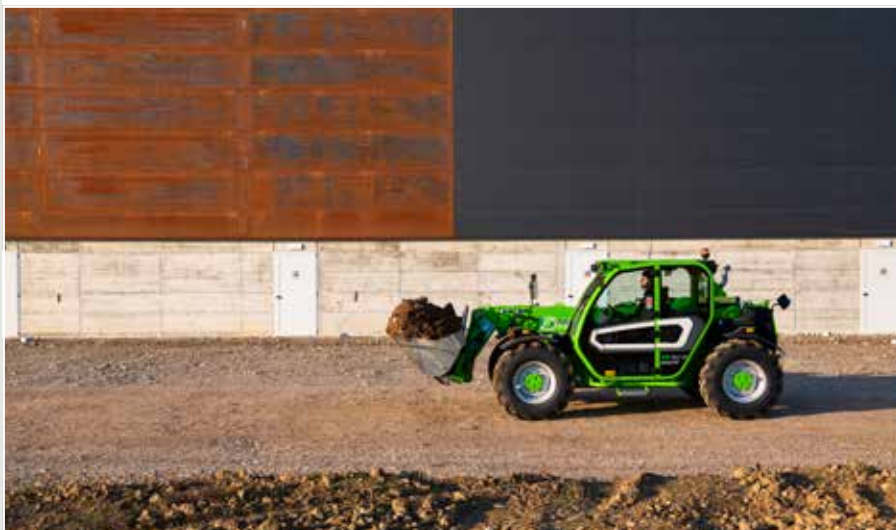
Z kolei komfort akustyczny i cieplny zostały opracowane w najdrobniejszych szczegółach, a dzięki intensywnej pracy badawczej nad rozwiązaniami technicznymi i najbardziej innowacyjnymi materiałami, zapewniono optymalną izolację akustyczną i cieplną. System klimatyzacji najnowszej generacji zapewnia idealne temperatury do pracy przez cały rok i zapobiega dostawaniu się pyłu do kabiny, dzięki jej presuryzacji zgodnie z normami ISO 10263-3*.

Aby zwiększyć komfort operacyjny, wszystkie modele należące do gamy kompaktowych podnośników teleskopowych są wyposażone seryjnie w urządzenie do blokowania osprzętu tac-lock, sterowanego hydraulicznie z kabiny. Aby ułatwić wejście i wyjście operatora z kabiny, drzwi są otwierane na 180°, ponadto górna część okna może zostać zablokowana po otwarciu (tzw. drzwi dzielone), aby ułatwić wymianę powietrza i bezpośredni kontakt z osobą, która pracuje na zewnątrz.

UWAGI:

* poziom presuryzacji tj. podciśnienia w kabinie nie jest zatwierdzony do stosowania pestycydów, podczas prac w niebezpiecznym otoczeniu, do prac z azbestem itp.

NIEZALEŻNA AMORTYZACJA WYSIĘGNIKA TELESKOPOWEGO B.S.S.



Jako wyposażenie opcjonalne dostępna jest niezależna aktywna amortyzacja wysięgnika teleskopowego B.S.S., która chroni ładunek podczas transportu i zachowuje wysoki komfort jazdy na nierównych terenach. Zawieszenie jest dezaktywowane automatycznie przy zmniejszonej prędkości (poniżej 3 km/h), oferując maksymalną precyzję i moc wysięgnika.

KABINA



Kabina charakteryzuje się oryginalnym designem, który korzystnie wpływa na funkcjonalność i komfort. Informacje przekazywane kierowcy i komendy z różnych systemów i urządzeń są sygnalizowane poprzez wizualną i dźwiękową sygnalizację, aby zmaksymalizować komfort działania. Dźwignia zmiany kierunku jazdy przy kierownicy: intuicyjna i „na wyciągnięcie ręki”, zwiększa bezpieczeństwo i zręczne wykonywanie manewrów, zachowując pełną kontrolę nad kierownicą. Modele TF30.9 i TF33.7 przewidują drugi sterownik do zarządzania kierunkiem jazdy również na joysticku, maksymalizując w ten sposób wydajność operacyjną.



WYDAJNOŚĆ



Merlo opracowało największą gamę kompaktowych podnośników z aż 10 dostępnymi wersjami, charakteryzującymi się zmniejszonymi wymiarami i mniejszym ciężarem, co zapewnia zredukowanie przestrzeni roboczej, mniejsze oddziaływanie na podłoże. Bezpieczeństwo operacyjne i wysoka zwrotność są zapewnione przez system oparty na 4 kołach napędowych z trzema rodzajami skrętu, redukując czas manewrów, wszystko to wpływa korzystnie na produktywność, zmniejszenie zużycia paliwa i zużywania się maszyny.

Podnośniki teleskopowe Merlo są zaprojektowane w celu zaoferowania najlepszej na rynku widoczności, maksymalizując wydajność podczas przenoszenia i bezpieczeństwo klientów. Pozycja wysięgnika, opływowy kształt maski (poprawa widoczności na boki) i ponad 4,3 m² przeszklonej powierzchni zapewniają działania szybkie, pewne i dokładne, przy jednoczesnym zmniejszeniu czasu na wykonywanie manewrów.

Modele Merlo z gamy kompaktowych podnośników teleskopowych są wyposażone w złącze hydrauliczne o podwójnej funkcji i w złącze elektryczne, zapewniające komunikację maszyną-osprzęt, umieszczone na końcu wysięgnika, co sprawia, że są one kompatybilne z szeroką gamą osprzętów, zaprojektowanych specjalnie dla podnośników teleskopowych Merlo. Wymiana osprzętu jest łatwa, dzięki systemowi Tac-Lock.

Modele z silnikiem o mocy 115 KM są wyposażone w system kontroli przekładni i silnik najnowszej generacji, system EPD (Eco Power Drive). Wyjątkowa technologia EPD kontroluje i automatycznie reguluje prędkość obrotową silnika na podstawie warunków operacyjnych, sprawiając, że jest ona niezależna od pedału gazu i zmniejszając zużycie paliwa do 18%. Operator musi tylko zadziałać na pedał gazu, wszystkie funkcje są całkowicie zautomatyzowane.

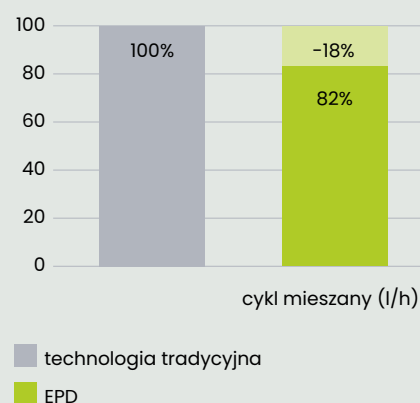
Eco Power Drive

Opatentowany system Merlo EPD obejmuje trzy tryby użytkowania, które mają zastosowanie w różnych warunkach pracy: „Heavy Load”, „Eco” i „Speed Control”. Tryb „Eco” optymalizuje osiągi w zależności od sposobu pracy i może być stosowany do wykonywania lekkich czynności; tryb „Speed Control”, głównie do transportu i holowania, pozwala na ustawienie i stałe utrzymanie prędkości posuwu niezależnie od zmian warunków operacyjnych; funkcja „Heavy Load”, tj. zoptymalizowane osiągi, pozwala natomiast na wykorzystanie całego potencjału maszyny w trudnych warunkach roboczych, będąc szczególnie przydatną dla operatorów wykonujących ciężkie prace.



W końcu EPD obejmuje kontrolę obrotów silnika proporcjonalnie do użycia joysticka (im większe jest wychylenie joysticka, tym większe będą obroty silnika).

REDUKCJA SPALANIA Technologia Merlo EPD



Wyjątkowe rozwiązanie zastosowane na osiach zapewnia maksymalny kąt skrętu w celu wykonywania manewrów w ograniczonych przestrzeniach.



skręt kół przednich

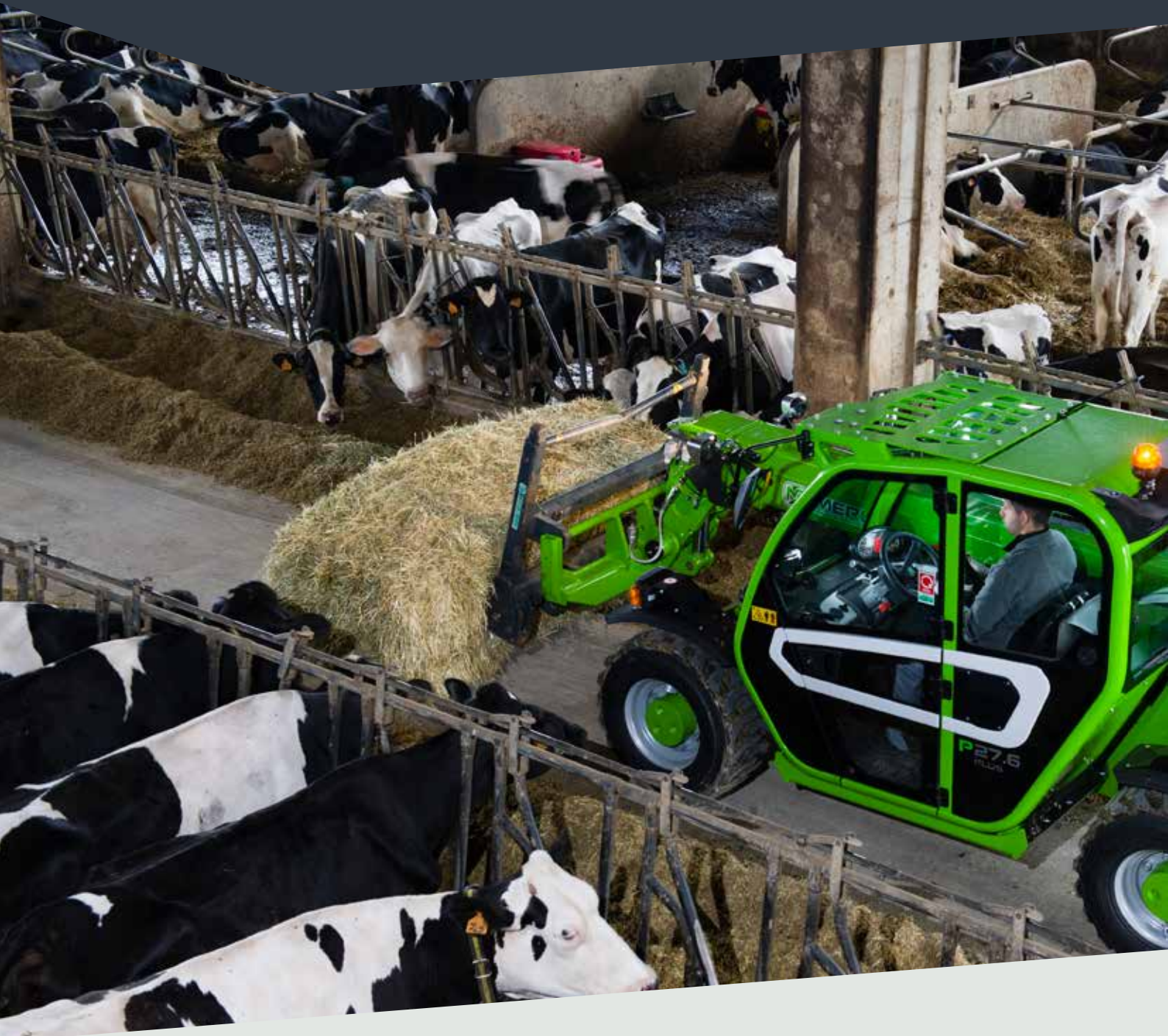


Dwie osie skrętne



jazda po skosie





P27.6

W rodzinie kompaktowych podnośników teleskopowych P27.6 jest modelem o mniejszych wymiarach.

Ta charakterystyka, w połączeniu z dużą zwrotnością, zapewnia maksymalną sterowność podczas przenoszenia i pozycjonowania materiału, nawet w ograniczonych przestrzeniach.

Wyposażony w wyjątkową kabinę Merlo, docenioną już w modelach wyższego segmentu, gwarantuje największe i najwygodniejsze stanowisko kierowcy na rynku. Duża przeszklona powierzchnia, poziom izolacji akustycznej i wyjątkowa przestronność pozwalają na maksymalne wykorzystanie wydajności tego modelu, zmniejszając zmęczenie i zapewniając najwyższy poziom bezpieczeństwa.



Model 27.6 jest dostępny w dwóch wersji Plus i Top



Model P27.6 Plus oferuje moc i konkretne właściwości, opracowane, by zaspokoić wymogi każdego klienta zapewniając najlepsze osiągi oraz niskie koszty operacyjne, w każdych warunkach użytkowania. Wersja P27.6 Top różni się od wersji Plus zainstalowanym silnikiem hydrostatycznym, powiększonym w celu przenoszenia większego momentu obrotowego na koła, osiągając 4000 kg siły pociągowej. Jest to idealny model dla osób, które potrzebują większego uciążu, nie rezygnując z wyjątkowych kompaktowych wymiarów i komfortu.

- 1 Joystick
- 2 Dźwignia zmiany kierunku jazdy
- 3 Wyświetlacz
- 4 Nadmuch klimatyzacji
- 5 Pedał dojazdowy (inching) - Hamulec - Pedał gazu
- 6 Zaokrąglona szyba
- 7 Schowek

SILNIK



Modele P27.6 wyposażone są w nowy czterocyldrowy KOHLER KD12504TCR 2500 cc o mocy 75 KM (55 kW). Silnik jest zgodny z normami w sprawie zapobiegania zanieczyszczeniom Tier V dzięki systemowi DOC (Diesel Oxidation Catalyst) i DPF (Diesel Particulate Filter).





TF30.9 TF33.7

TF30.9 i TF33.7 są owocem długiej i dokładnej pracy projektowej i produkcji modułowej. Te modele są znane dzięki wysokim i innowacyjnym elementom technologicznym, które inżynierzy Merlo zamknęli w maszynach o niewielkich rozmiarach, lecz o dużych osiągnięciach. Charakterystyczną cechą modeli z tej gamy jest udźwig 3000 kg i 3300 kg i wysokość podnoszenia równa 6,6 i 8,6 metrów.

Mocną stroną tych modeli jest szeroka oferta, która pozwala na wybór spośród wielu specyfikacji i elementów wyposażenia, stanowiąc idealną odpowiedź na każde zapotrzebowanie klientów.



Kabina OBNIŻONA - LOW PROFILE



Podnośniki teleskopowe TF30.9 i TF33.7 są dostępne również w wersji z Obniżoną Kabiną „Low Profile”, która pozwala na zmniejszenie wysokości maszyny o 10 cm, nie wpływając na wymiary kabiny i na komfort operatora. Zoptymalizowana do prac w miejscach o ograniczonych wysokościach, jak fermy drobiu, parkingi podziemne, kopalnie, niskie przejazdy.

- 1 Joystick
- 2 Nadmuch klimatyzacji
- 3 Pedał dojazdowy (Inching) - Hamulec - Pedał gazu
- 4 Zaokrąglona szyba
- 5 Wskaźnik stateczności wzdłużnej
- 6 Schowek

SILNIK



Te modele są wyposażone w dwa różne silniki:

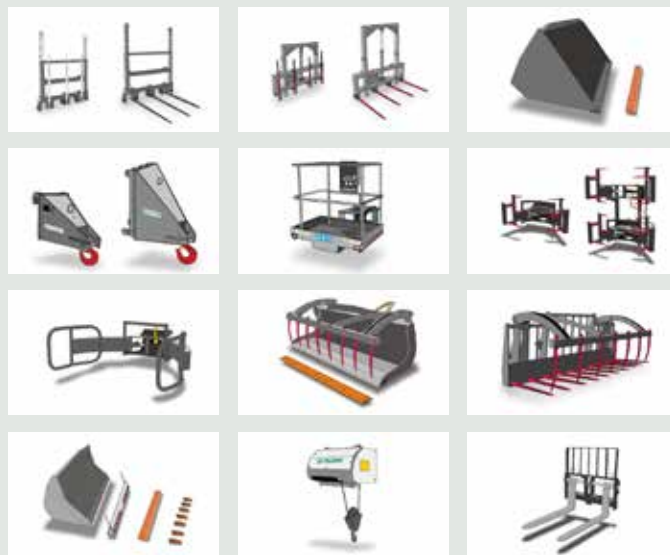
- czterocylindrowy KOHLER KDI2504TCR 2500 cc o mocy 75 KM (55 kW). Silnik jest zgodny z normami w sprawie zapobiegania zanieczyszczeniom Stage V dzięki systemowi DOC (Diesel Oxidation Catalyst) i DPF (Diesel Particulate Filter).
- czterocylindrowy Deutz 3600 cc o mocy 115 KM (85 kW). Silnik jest zgodny z normami zapobiegania zanieczyszczeniom Stage V dzięki systemowi SCR (Selective Catalysis Reduction), DOC (Diesel Oxidation Catalyst) i DPF (Diesel Particulate Filter).



OSPRZĘT

Osprzęty, zaprojektowane i wyprodukowane w zakładach Grupy Merlo, są bardzo ważną częścią wyposażenia podnośników teleskopowych Merlo: powstają dzięki dużemu doświadczeniu naszych techników w słuchaniu i rozumieniu potrzeb klientów. Wszystkie przystawki tj. osprzęty z założenia są dedykowane do tego by maksymalizować osiągi i wydajność maszyn w różnych sytuacjach operacyjnych. Również dla modeli z kompaktowej gamy podnośników teleskopowych zostały opracowane osprzęty z charakterystycznymi wymiarami i wyjątkowymi możliwościami.

Cała gama podnośników Kompaktowych wyposażona jest w karetkę mocowania typu ZM2, która pozwala na używanie tego samego osprzętu na innych modelach z tym samym typem karetki. Wyjątkowy i opatentowany system rozpoznawania osprzętu i automatyczna blokada hydrauliczna pozwalają na szybką zmianę osprzętu i szybką konfigurację parametrów działania, zapewniając uniwersalność i bezpieczeństwo.



CENTRUM SZKOLENIOWE

Dla Centrum Badawczo-Szkoleniowego Merlo (CFRM) szkolenia z zakresu bezpieczeństwa oraz z obsługi maszyn są prawdziwą misją. CFRM prowadzi szkolenia dla operatorów platform roboczych przewożących ludzi, wózków widłowych, podnośników teleskopowych, dźwigów, maszyn do prac ziemnych, ciągników rolniczych i leśnych, pojazdów do odśnieżania i usług komunalnych.



MERLOMOBILITY

Gama podnośników teleskopowych Merlo oferuje możliwość korzystania z wyjątkowej technologii, aby zapewnić jeszcze bardziej inteligentne i połączone systemy. Klient, za pomocą systemu łączności MerloMobility 4.0 może w zintegrowany sposób wykorzystywać informacje dotyczące maszyn, które zostały przesłane do portalu. Merlo Mobility to elastyczne narzędzie będące w stanie zoptymalizować operacyjne monitorowanie maszyn w różnych obszarach działalności.



SERWIS



Osoby kupujące maszynę Merlo, wybierają produkt, który spełnia najwyższe standardy jakości, niezawodności i innowacyjności. Klient może liczyć na najwyższej klasy usługi z zakresu wsparcia technicznego ze strony autoryzowanych dealerów na terenie całego kraju.

Merlo Serwis oferuje pełną gamę usług dzięki stałym i regularnym szkoleniom i ciągłemu doszkalaniu wyspecjalizowanych serwisantów, rozlokowanych na całym terytorium kraju.

CZĘŚCI ZAMIENNE

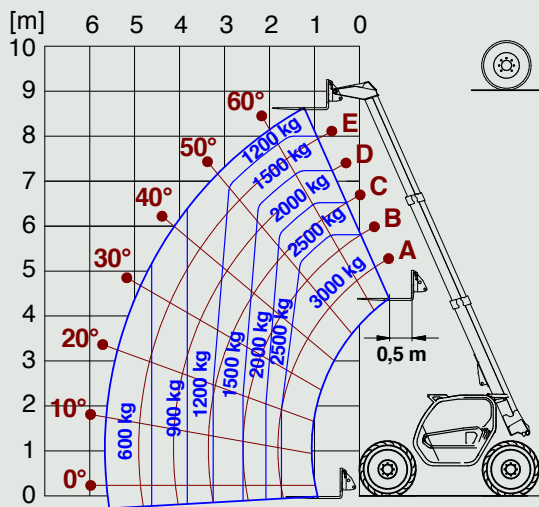


W naszych zakładach produkujemy ponad 90% komponentów do naszych maszyn, to właśnie dzięki temu możemy zapewnić oryginalne części zamiennie wykonane „ad hoc” dla naszych maszyn. Ponadto nasze części zamiennie są poddawane stałym i rygorystycznym kontrolom jakości. Skrupulatna i okresowa konserwacja maszyn, wraz z zastosowaniem oryginalnych części zamiennych, prowadzi do dłuższej żywotności sprzętu i zmniejszenia koniecznych interwencji; w ten sposób podnośnik teleskopowy Merlo zachowa niezmienny poziom swoich osiągnięć.

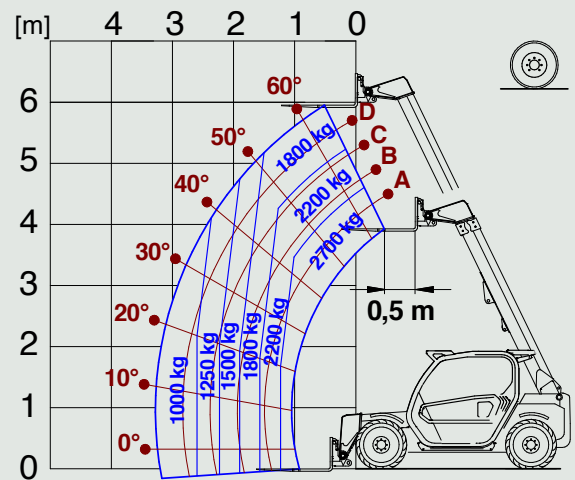
Model	P27.6Plus	P27.6Top	TF30.9 G*	TF30.9-115*	TF33.7 G*	TF33.7-115*
Wydajność						
Masa całkowita na pusto (kg)	4850	4850	7100	7200	6400	6700
Maksymalny udźwig (kg)	2700	2700	3000	3000	3300	3300
Wysokość podnoszenia (m)	5,9	5,9	8,6	8,6	6,6	6,6
Maksymalny zasięg (m)	3,3	3,3	5,7	5,7	3,5	3,5
Sekcje ramienia	2	2	3	3	2	2
Napęd						
Silnik	KOHLER KDI2504TCR	KOHLER KDI2504TCR	KOHLER KDI2504TCR	DEUTZ TCD3.6	KOHLER KDI2504TCR	DEUTZ TCD3.6
Pojemność skokowa / Cylindry	2500/4	2500/4	2500/4	3600/4	2500/4	3600/4
Moc silnika (kW/KM)	55,4/75,1	55,4/75,1	55,4/75,1	85/115	55,4/75,1	85/115
Technologia zapobiegania zanieczyszczeniom	Stage V DOC + DPF	Stage V DOC + DPF	Stage V DOC + DPF	Stage V SCR + DPF + DOC	Stage V DOC + DPF	Stage V SCR + DPF + DOC
Wentylator zwrotny do oczyszczania pokryw silnika	Nie	Nie	Tak	Tak	Tak	Tak
Maksymalna prędkość (km/h)	40	40	40	40	40	40
Zbiornik paliwa (l)	70	70	80	85	80	85
Pojemność zbiornika AdBlue (l)	-	-	-	12	-	12
Przekładnia hydrostatyczna	SI - 1V	SI - 1V	SI - 2V	SI - 2V	SI - 2V	SI - 2V
EPD	Nie	Nie	Tak	Plus	Tak	Plus
Osie	Osie	Osie	Osie	Osie	Osie	Osie
Reduktory mostów	Planetarne	Planetarne	Planetarne	Planetarne	Planetarne	Planetarne
Hamulce maszyny	Suche tarcze	Suche tarcze	Suche tarcze	Suche tarcze	Suche tarcze	Suche tarcze
Hamulec postojowy blokowany automatycznie	Tak	Tak	Tak	Tak	Tak	Tak
Hydraulika						
Pompa hydrauliczna	Zębata	Zębata	Zębata	LS+FS	Zębata	LS+FS
Przepływ/ciśnienie (l/min - bar)	95-210	95-210	98-210	125-210	98-210	125-210
Zbiornik oleju hydraulicznego (l)	70	70	85	85	85	85
Dwie sekcje hydrauliczne na końcu wysięgnika	Tak	Tak	Tak	Tak	Tak	Tak
Tylnie złącze hydrauliczne	OPC	OPC	OPC	OPC	OPC	OPC
Kabina						
Wyposażenie kabiny	ECO	ECO	ECO	ECO	ECO	ECO
ASCS	Nie	Nie	Nie	Light	Nie	Light
Kabina FOPS LIV IIK	Tak	Tak	Tak	Tak	Tak	Tak
Kabina ROPS	Tak	Tak	Tak	Tak	Tak	Tak
Sterowanie	Joystick elektro-mechaniczny	Joystick elektro-mechaniczny	Joystick elektro-hydrauliczny	Joystick elektro-proporcjonalny	Joystick elektro-hydrauliczny	Joystick elektro-proporcjonalny
Wybierak kierunku jazdy	Dźwignia	Dźwignia	Dźwignia+przyciski na joyst.	Dźwignia+przyciski na joyst.	Dźwignia+przyciski na joyst.	Dźwignia+przyciski na joyst.
Wyposażenie						
Niezależna amortyzacja wysięgnika teleskopowego B.S.S.	OPC	OPC	OPC	OPC	OPC	OPC
Reflektory robocze na kabinie	OPC	OPC	OPC	Tak	OPC	Tak
Zasłona przeciwsłoneczna	OPC	OPC	OPC	OPC	OPC	OPC
Tack-lock blokowanie osprzętu	Tak	Tak	Tak	Tak	Tak	Tak
Przygotowanie do platformy	OPC	OPC	Nie	OPC	Nie	OPC
Pedał dojazdowy funkcji "inching"	Tak	Tak	Tak	Tak	Tak	Tak
Napęd na cztery koła	Tak	Tak	Tak	Tak	Tak	Tak
Cztery koła skrętne	Tak	Tak	Tak	Tak	Tak	Tak
Trzy tryby skrętu	Tak	Tak	Tak	Tak	Tak	Tak
Opony standardowe	12-16,5"	12-16,5"	400/70-20"	400/70-20"	400/70-20"	400/70-20"
Homologacja europejska na ciągnik rolniczy	OPC	OPC	OPC	OPC	OPC	OPC

Tabela nośności

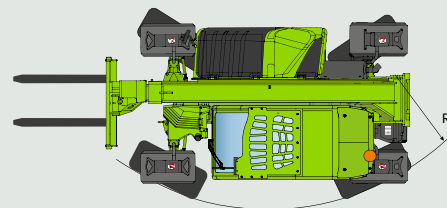
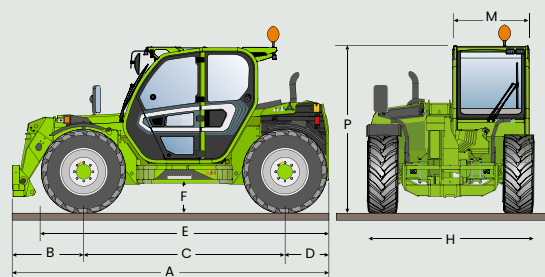
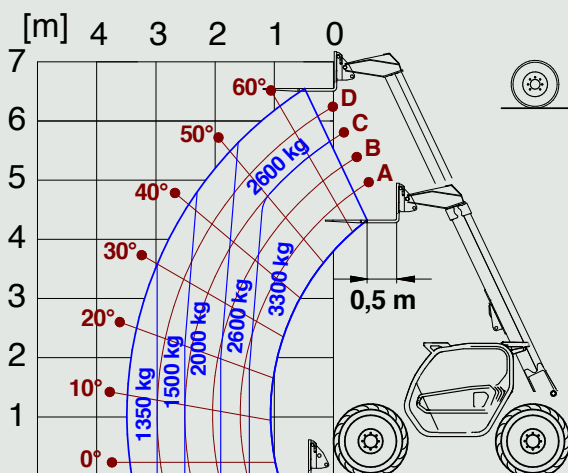
Turbofarmer TF30.9



Panoramic P27.6



Turbofarmer TF33.7



Wymiary

		A	B	C	D	E	F	H	M	P	R
P27.6	mm	3910	820	2450	640	3495	270	1860	1010	1960	3370
TF33.7	mm	4310	970	2740	600	3910	340 (300 L)	2100	1010	2120 (2020 L)	4095
TF30.9	mm	4330	990	2740	600	3910	340 (300 L)	2100	1010	2120 (2020 L)	4095

* - modele dostępne w wersji „L – Low Profile”, obniżona kabina, wysokość maszyny mniejsza o -100 mm.



MERLO S.P.A.

Via Nazionale, 9 - 12010 S. Defendente di Cervasca - Cuneo - Italia
Tel. +39 0171 614111 - Fax +39 0171 684101
www.merlo.com - info@merlo.com

Wasz dealer Merlo

Dane, specyfikacje oraz ilustracje znajdujące się w niniejszym dokumencie są orientacyjne i niezobowiązujące.
Firma Merlo SpA realizuje politykę stałego badania i rozwoju, dlatego nasze produkty mogą przedstawiać
charakterystyki inne od opisanych lub ulec zmianom bez uprzedzenia z naszej strony.
Przedstawione produkty mogą zawierać wyposażenie opcjonalne.