

Podnośniki Teleskopowe o Średniej Wydajności

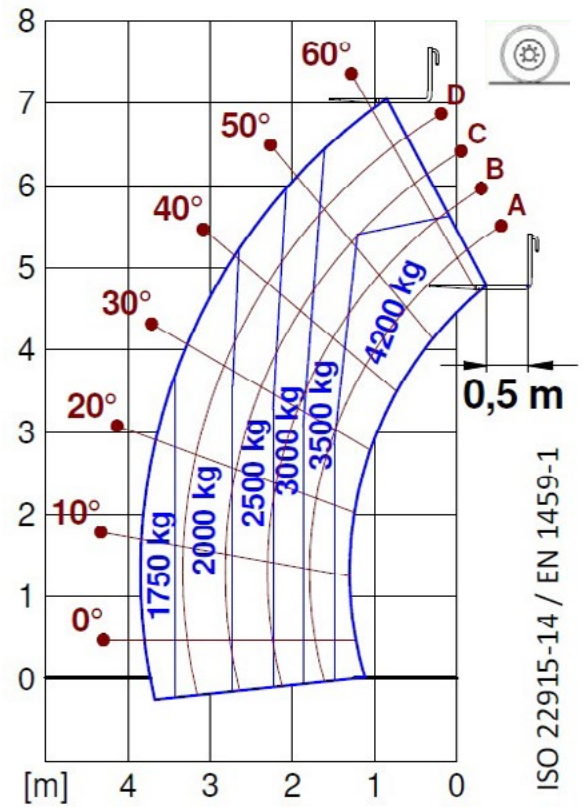
TF42.7-116





WYDAJNOŚCI I SPECYFIKACJE	TF42.7-116	TF42.7 CS-116	
Osiągi			
Masa całkowita na pusto (kg)	7800	8000	
Maksymalny udźwig (kg)	4200	4200	
Wysokość podnoszenia (m)	7	7	
Maksymalny wysięg (m)	3,8	3.8	
Wysokość przy maksymalnym udźwigu (m)	5,6	5.6	
Wysięg przy maksymalnym udźwigu (m)	1,5	1.5	
Udźwig przy maksymalnej wysokości (kg)	3500	3500	
Udźwig przy maksymalnym wysięgu (kg)	1750	1750	
Przesuw boczny wysięgnika (mm)	-	-	
Korektor nachylenia (%)	-	-	
Sekcje wysięgnika	2	2	
Układ Napędowy Powertrain			
Silnik Turbo	PERKINS 904J	PERKINS 904J	
Pojemność skokowa / Cylindry	3600/4	3600/4	
Moc silnika (kW/KM)	85,9/116,8	85,9/116,8	
Technologia zapobiegająca emisji zanieczyszczeń	STAGE V, SCR+DPF+DOC	STAGE V, SCR+DPF+DOC	
Odwracalny wentylator	●	●	
Maksymalna prędkość (km/h)	40	40	
Zbiornik paliwa (l)	140	140	
Zbiornik AdBlue (l)	18	18	
Przekładnia hydrostatyczna	● - 2V	● - 2V	
System EPD	Plus	Plus	
Joystick samoprzyspieszający	●	●	
Osie - Skrzynie biegów	Portalowy - RR700	Portalowy - RR700	
Hamulce maszyny	Tarczowe suche	Tarczowe suche	
Automatyczny hamulec postojowy	●	●	
Hydrauliczne			
Pompa hydrauliczna	LS+FS	LS+FS	
Przepływ/ciśnienie (l/min - bar)	151-250	151-250	
Zbiornik hydrauliczny (l)	100	100	
Wyjście hydrauliczne na szczycie wysięgnika	●	●	
Wyjścia hydrauliczne tylne	○	○	
Kabina			
Wyposażenie kabiny	ECO	ECO	
ASCS Adaptive Stability Control System	Light	Light	
Kabina FOPS POZIOM II	●	●	
Kabina ROPS	●	●	
Elementy sterujące kabiną	Joystick elektroniczny	Joystick elektroniczny	
Przechyłana kabina	-	-	
Przełącznik kierunku jazdy	Dual reverse	Dual reverse	
Konfiguracja			
Zawieszenie kabiny	-	●	
Zawieszenie wysięgnika	○	○	
Zawieszania osi	-	-	
Reflektory robocze na kabinie	●	●	
Zasłona przeciwsłoneczna	○	○	
Tac-lock	●	●	
Przygotowanie do platformy	○	○	
Dwie pary wideł uchylnych	●	●	
Sterowanie inching	●	●	
napęd na cztery koła	●	●	
4 koła skrętne	●	●	
Trzy tryby skrętu	●	●	
Opony standardowe	400/70-24"	400/70-24"	
Opony opcjonalne	460/70-R24	460/70-R24	
Stabilizatory	-	-	
Obrót wieżyczki	-	-	
Homologacja na ciągnik rolniczy	○	○	
Homologacja z ukł. hamulcowym PNEUMATYCZNYM (ton)	○	○	
Homologacja z ukł. hamulcowym HYDRAULICZNYM (ton)	○	○	
PTO	-	-	
Zaczepek trzypunktowy	-	-	

- niedostępne
● w standardzie
○ na zamówienie



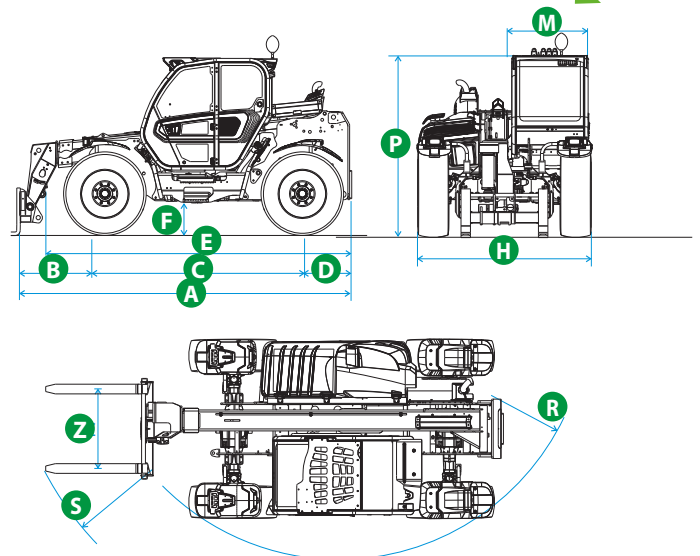
ISO 22915-14 / EN 1459-1

TF42.7-116

Wymiary



	TF42.7-116		
A (mm)	4730		
B (mm)	1215		
C (mm)	2810		
D (mm)	705		
E (mm)	4104		
F (mm)	460		
H (mm)	2310		
M (mm)	1010		
P (mm)	2530		
R (mm)	3985		
S (mm)	4800		
Z (mm)	850		



MERLO POLSKA Sp. z. o.o

ul. Warszawska 109

05 - 092 Łomianki

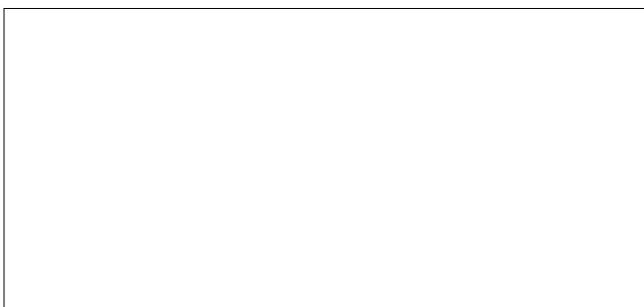
Phone: +48 22 751 20 22

Fax: +48 22 751 20 22

info@pl.merlo.com

www.merlo.com

Wasz dealer Merlo



TF42.7-116:

MA00933 - VIN: D2001140 - SAV: D208223 - 06/06/2022

TF42.7CS-116:

MA00959 - VIN: D2004841

MERLO S.P.A.

Via Nazionale, 9

12010 S. Defendente di Cervasca, (Cuneo) Italia

Tel. +39 0171 614111

Fax +39 0171 684101

info@merlo.com

www.merlo.com

