

Ładowarki Teleskopowe Obrotowe

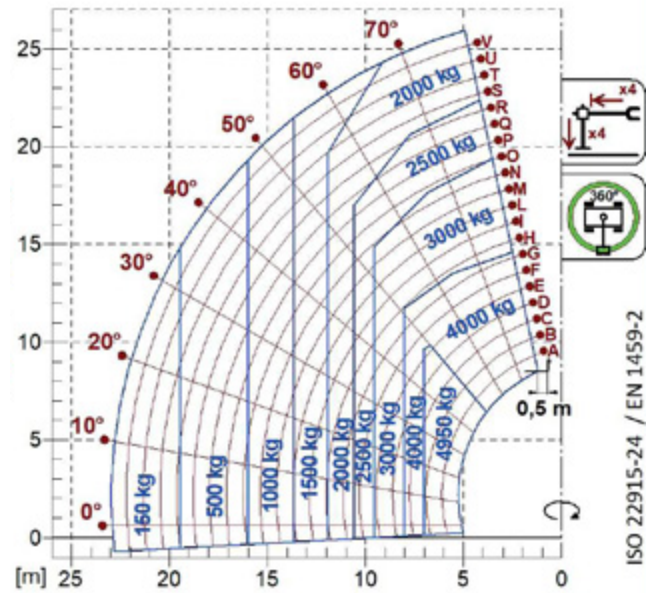
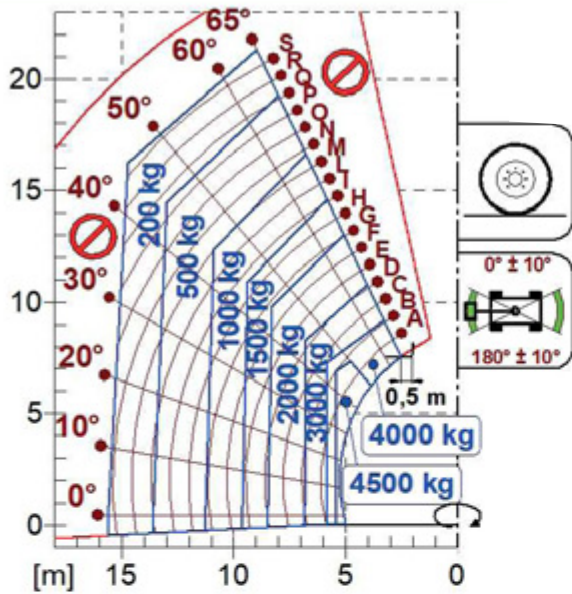
ROTO50.26



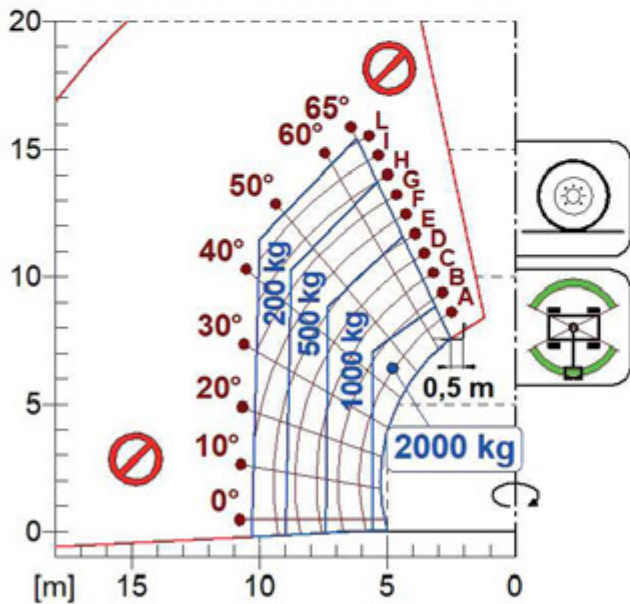


WYDAJNOŚCI I SPECYFIKACJE	ROTO50.26	ROTO50.26S	ROTO50.26SPLUS
Osiągi			
Masa całkowita na pusto (kg)	16600	16600	17300
Maksymalny udźwig (kg)	4950	4950	4950
Wysokość podnoszenia (m)	25,9	25,9	25,9
Maksymalny wysięg (m)	22,9	22,9	22,9
Wysokość przy maksymalnym udźwigu (m)	9,7	9,7	9,7
Wysięg przy maksymalnym udźwigu (m)	7	7	7
Udźwig przy maksymalnej wysokości (kg)	2000	2000	2000
Udźwig przy maksymalnym wysięgu (kg)	150	150	150
Przesuw boczny wysięgnika (mm)	-	-	-
Korektor nachylenia (%)	-	± 12; ± 4	± 12; ± 4
Sekcje wysięgnika	5	5	5
Układ Napędowy Powertrain			
Silnik Turbo	FPT F34	FPT NEF45	FPT NEF45
Pojemność skokowa / Cylindry	3400/4	4500/4	4500/4
Moc silnika (kW/KM)	55,4/75	125/170	125/170
Technologia zapobiegająca emisji zanieczyszczeń	STAGE V, DOC+DPF	STAGE V, DOC + DPF+ SCR	STAGE V, DOC + DPF+ SCR
Odwrotny wentylator	-	-	-
Maksymalna prędkość (km/h)	11/25	11/40	11/40
Zbiornik paliwa (l)	150	150	150
Zbiornik AdBlue (l)	-	43	43
Przekładnia hydrostatyczna	● - 2V	● - 2V	● - 2V
System EPD	●	●	●
Joystick samoprzyspieszający	●	●	●
Osie - Skrzynie biegów	Portalowy - RR700	Portalowy - RR700	Portalowy - RR700
Hamulce maszyny	Tarczowe suche	Tarczowe suche	Tarczowe suche
Automatyczny hamulec postojowy	●	●	●
Hydrauliczne			
Pompa hydrauliczna	LS + FS	LS + FS	2 - LS + FS
Przepływ/ciśnienie (l/min - bar)	103,5 - 250	138 - 250	138+100 - 250/230
Zbiornik hydrauliczny (l)	120	120	120
Wyjście hydrauliczne na szczycie wysięgnika	●	●	●
Wyjścia hydrauliczne tylne	-	-	-
Kabina			
Wyposażenie kabiny	Premium	Premium	Premium
ASCS Adaptive Stability Control System	Pełny	Pełny	Pełny
Kabina FOPS POZIOM II	●	●	●
Kabina ROPS	●	●	●
Elementy sterujące kabiną	Joystick elektroniczny	Joystick elektroniczny	Joystick elektroniczny
Przechyłana kabina	-	-	●
Przełącznik kierunku jazdy	Dual Reverse	Dual Reverse	Dual Reverse
Konfiguracja			
Zawieszenie kabiny	-	-	-
Zawieszenie wysięgnika	-	-	-
Zawieszenia osi	-	●	●
Reflektory robocze na kabinie	○ - Led	○ - Led	○ - Led
Zasłona przeciwsłoneczna	●	●	●
Tac-lock	●	●	●
Przygotowanie do platformy	●	●	●
Dwie pary wideł uchylnych	●	●	●
Sterowanie inching	-	-	-
napęd na cztery koła	●	●	●
4 koła skrętne	●	●	●
Trzy tryby skrętu	●	●	●
Opony standardowe	18-22.5	18-22.5	18-22.5
Opony opcjonalne	500/60-R22,5; 445/65-R22,5	500/60-R22,5; 445/65-R22,5	500/60-R22,5; 445/65-R22,5
Stabilizatory	Wielopozycyjne (2 mode: full retracted-extend.)	Wielopozycyjne (2 mode: full retracted-extend.)	Wielopozycyjne
Obrót wieżeczki	600°	ciągły	ciągły
Homologacja na ciągnik rolniczy	-	-	-
Homologacja z ukł. hamulcowym PNEUMATYCZNYM (ton)	-	-	-
Homologacja z ukł. hamulcowym HYDRAULICZNYM (ton)	-	-	-
PTO	-	-	-
Zaczep trzypunktowy	-	-	-

- niedostępne
● w standardzie
○ na zamówienie



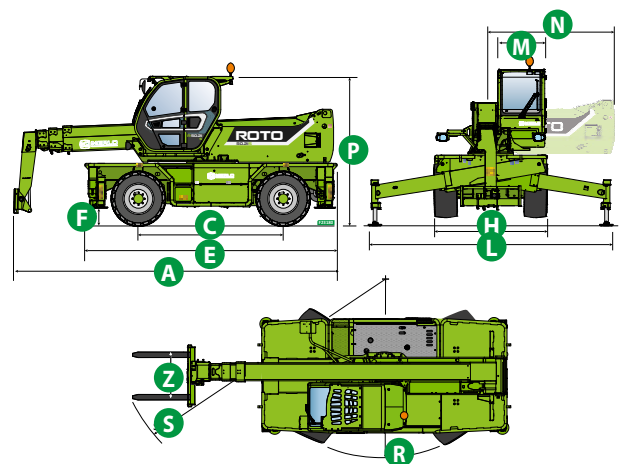
ROTO50.26

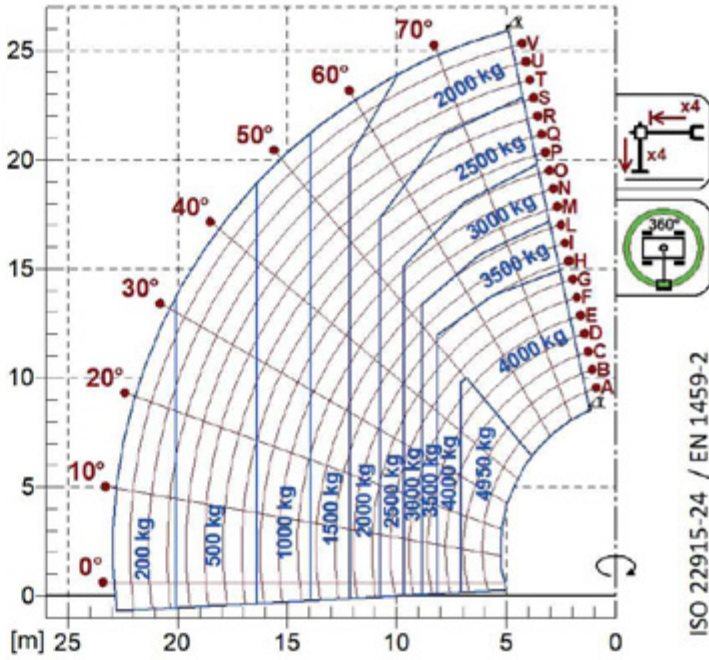


Wymiary

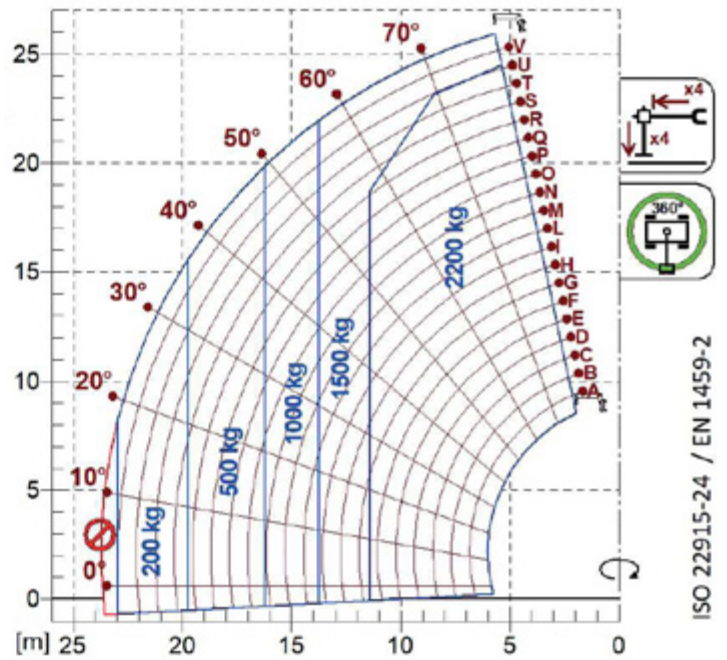


	ROTO 50.26	ROTO 50.26 S	ROTO 50.26 S PLUS
A (mm)	7150	7150	7150
C (mm)	3070	3070	3070
E (mm)	5370	5370	5370
F (mm)	370	370	370
H (mm)	2430	2430	2430
L (mm)	5010	5010	5010
M (mm)	1010	1010	1010
N (mm)	2600	2600	2600
P (mm)	3120	3120	3120
R (mm)	3850	3850	3850
S (mm)	6310	6310	6310
Z (mm)	850	850	850

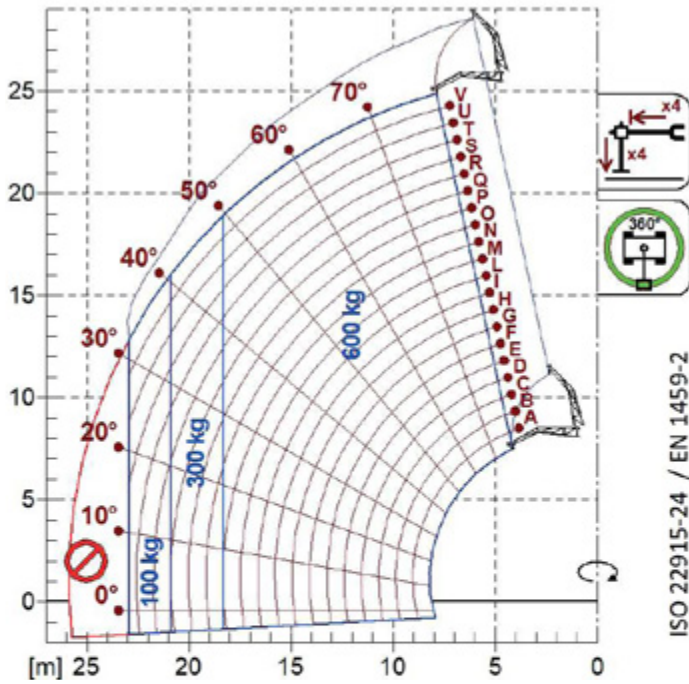




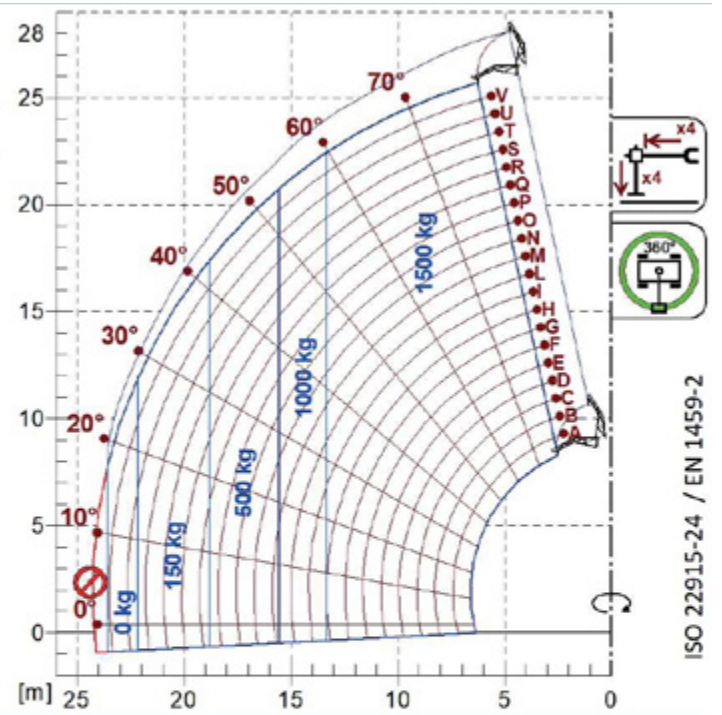
A1000



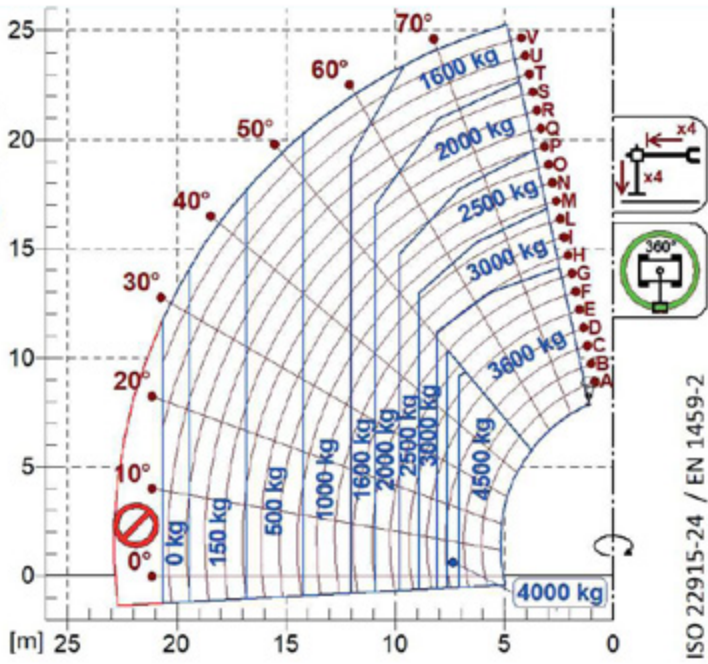
A1118B



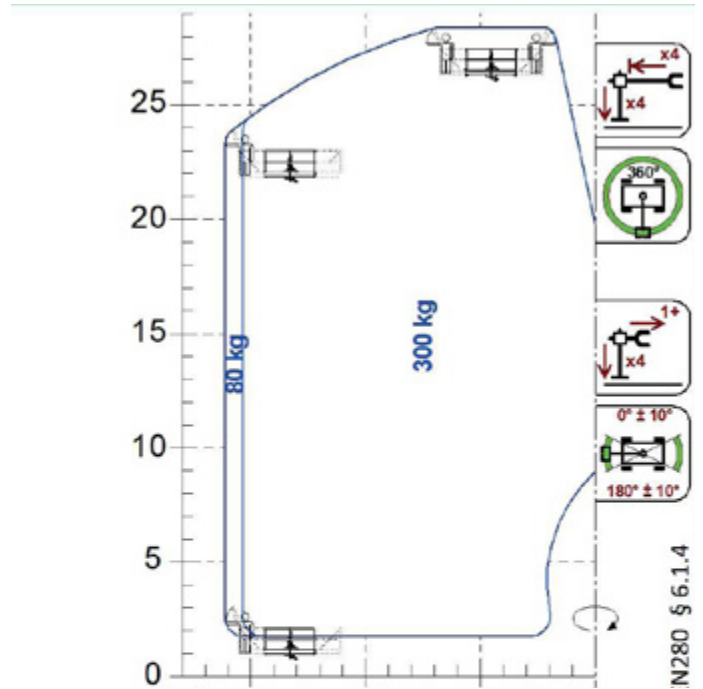
A1200B
A1300B



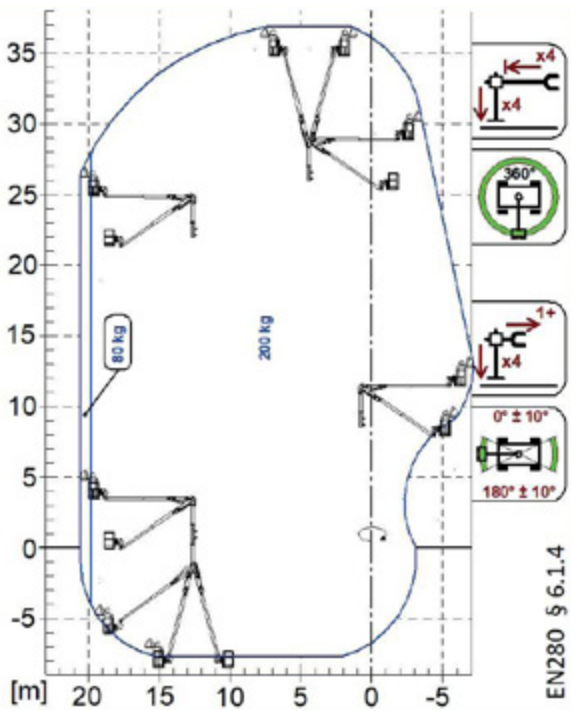
A1210B
A1310B



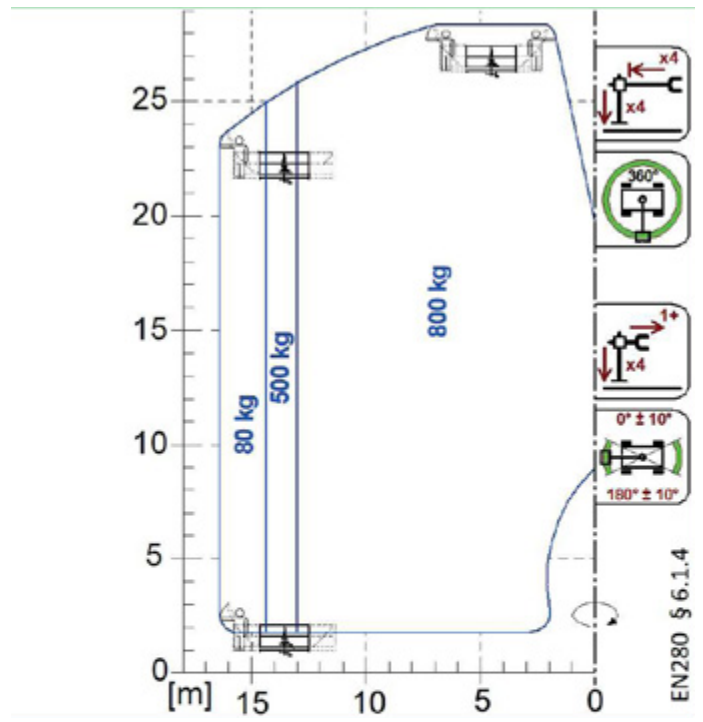
A2765
A2766



A1827
A1839



A1873



A1831

Wasz dealer Merlo



MERLO POLSKA Sp. z. o.o

ul. Warszawska 109

05 - 092 Łomianki

Phone: +48 22 751 20 22

Fax: +48 22 751 20 22

info@pl.merlo.com

www.merlo.com

MERLO S.P.A.

Via Nazionale, 9

12010 S. Defendente di Cervasca, (Cuneo) Italia

Tel. +39 0171 614111

Fax +39 0171 684101

info@merlo.com

www.merlo.com

